



## Ergebnis bei den *Épreuves Standardisées* 2021/2022 C4.1 1 (Ecole Fondamentale Exemplange)

### Vorwort

Sehr geehrte Lehrerin, sehr geehrter Lehrer,

in diesem Bericht finden Sie die Ergebnisse Ihrer Klasse bei den *Épreuves Standardisées* (ÉpStan) 2021/2022. Erklärungen zum besseren Verständnis der Grafiken sowie weitere Informationen z.B. zum theoretischen Hintergrund der ÉpStan finden Sie im Dokument „Erläuterungen zum Klassen- und Schulbericht“, das Sie ebenfalls über das ÉpStan-Portal ([feedback.epstan.lu](https://feedback.epstan.lu)) oder direkt über die ÉpStan-Homepage ([www.epstan.lu](https://www.epstan.lu)) herunterladen können. Hier finden Sie darüber hinaus auch Beispielaufgaben aus den vergangenen Erhebungen, die gleichwohl für die ÉpStan dieses Schuljahres repräsentativ sind.

Bitte beachten Sie, dass der vorliegende Klassenbericht *nur mit Ihrem Einverständnis* vom zuständigen Direktor und/oder der *Division du traitement de données sur la qualité de l'encadrement et de l'offre scolaire et éducative* des *Service de Coordination de la Recherche et de l'Innovation Pédagogiques et Technologiques* (SCRIPT) eingesehen werden darf.

Im Dokument *Klasse\_999\_Schuelerberichte.pdf* finden Sie Rückmeldungen für jede Schülerin bzw. jeden Schüler, soweit für diese ausreichend Daten vorlagen. Die individuellen Rückmeldungen sind gedacht als Information für Schülerinnen und Schüler sowie deren Erziehungsberechtigte und *müssen* an diese weitergeleitet werden. Die Ergebnisse *dürfen nicht* in die Notengebung mit einfließen. Bitte besprechen Sie die individuellen Ergebnisrückmeldungen mit den Eltern und erklären Sie ggf. wie die Ergebnisse zu lesen und interpretieren sind.

Nachfolgend stellen wir zentrale Ergebnisse Ihrer Klasse dar und beschreiben dabei, wie man die jeweiligen Grafiken interpretieren kann.

# 1 Verteilung der Kompetenzwerte in Ihrer Klasse nach Socles

Ein wichtiges Ziel der ÉpStan ist es zu überprüfen, ob die Schülerinnen und Schüler zu Anfang des Zyklus 4.1 die *Socles* des vorangegangenen Zyklus erreicht haben. Die folgenden Abbildungen zeigen, wie sich die Kompetenzen der Schülerinnen und Schüler Ihrer Klasse auf die *Socles* (des Zyklus 3) verteilen. Mehr zur Definition und Messung der *Socles* finden Sie im Dokument „Erläuterungen zum Klassen- und Schulbericht“.

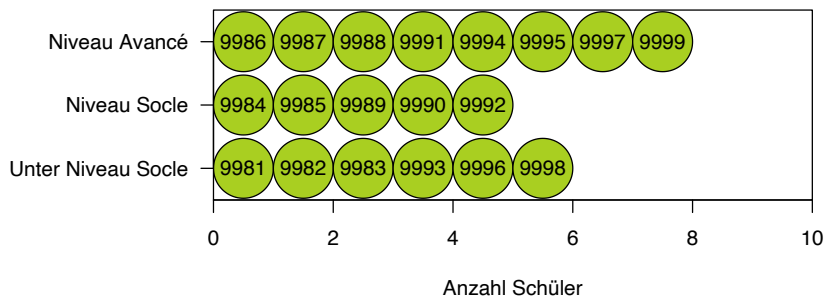


Abbildung 1: Verteilung Deutsch Lesekompetenz nach Socles

Jeder Kreis steht dabei stellvertretend für eine Schülerin bzw. einen Schüler. Um wen es sich handelt, können Sie anhand der Nummer im Kreis mittels der ÉpStan-Klassenliste überprüfen, die Sie für die Durchführung der Tests im letzten November erstellt haben. Einen Überblick über die Leistungen der einzelnen Schülerinnen und Schüler finden Sie auf Seite 9.

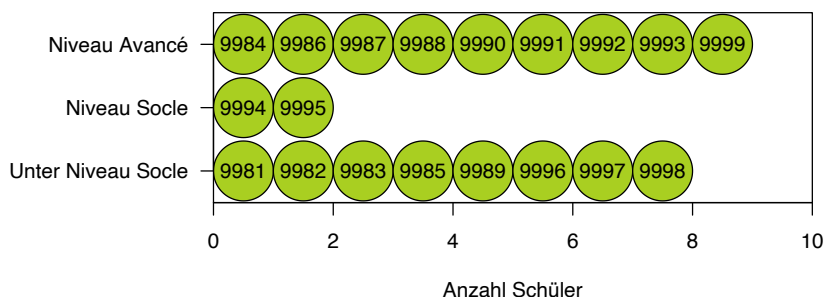


Abbildung 2: Verteilung Französisch Lesekompetenz nach Socles

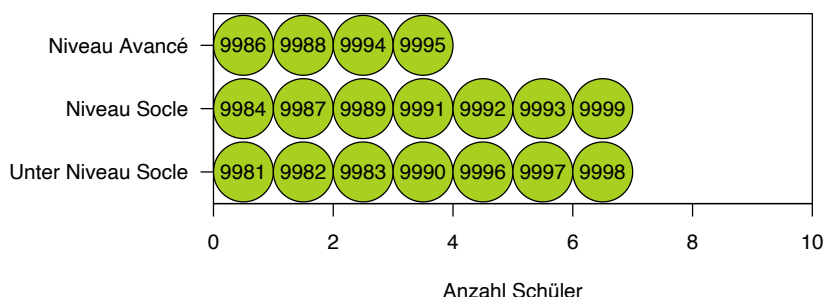


Abbildung 3: Verteilung Mathematikkompetenz nach Socles

## 2 Verteilung der Kompetenzwerte in Ihrer Klasse

Dieser Abschnitt beschäftigt sich mit der Kompetenzverteilung innerhalb Ihrer Klasse. Die Kompetenzwerte wurden so normiert, dass der Mittelwert über die gesamte Schülerschaft in Luxemburg für das Schuljahr 2017/2018 bei 500 Punkten liegt. Die Standardabweichung (also die mittlere Abweichung der Testwerte vom Mittelwert) wurde auf 100 Punkte gesetzt.

Das Schuljahr 2017/2018 dient demnach als Referenzjahr. Das heißt, die diesjährigen ÉpStan-Ergebnisse sind vergleichbar bis hin zum Schuljahr 2017/2018.

Mehr zur eingesetzten ÉpStan-Metrik finden Sie im Dokument „Erläuterungen zum Klassen- und Schulbericht“.

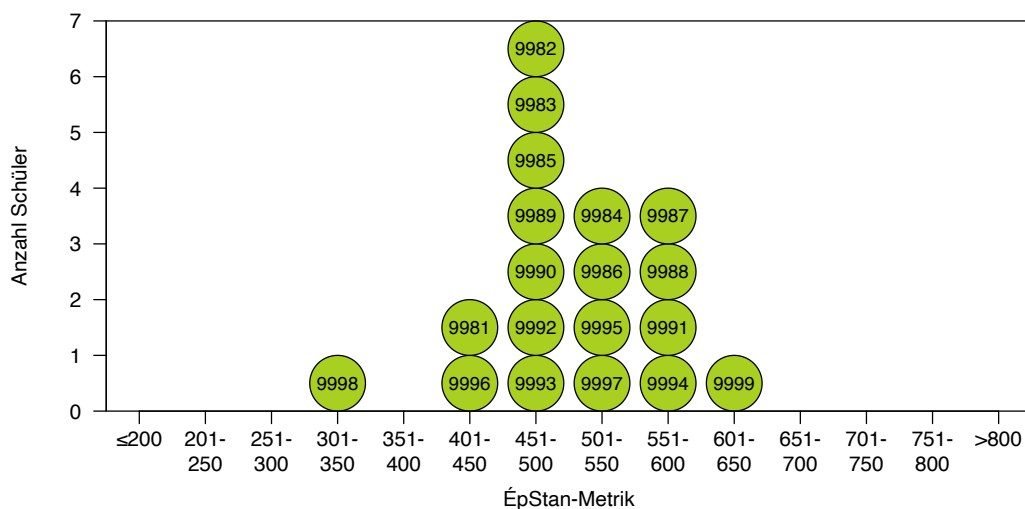


Abbildung 4: Verteilung Deutsch Lesekompetenz

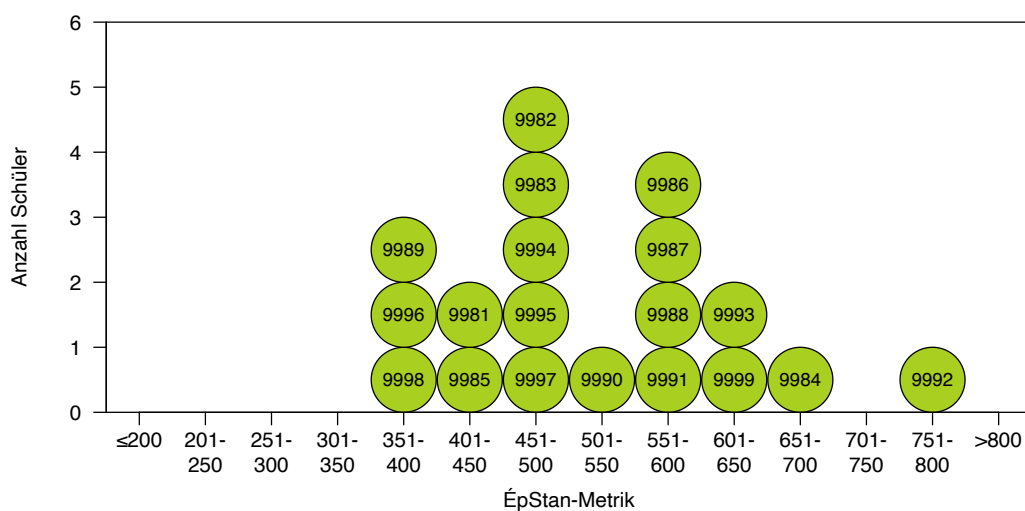


Abbildung 5: Verteilung Französisch Lesekompetenz

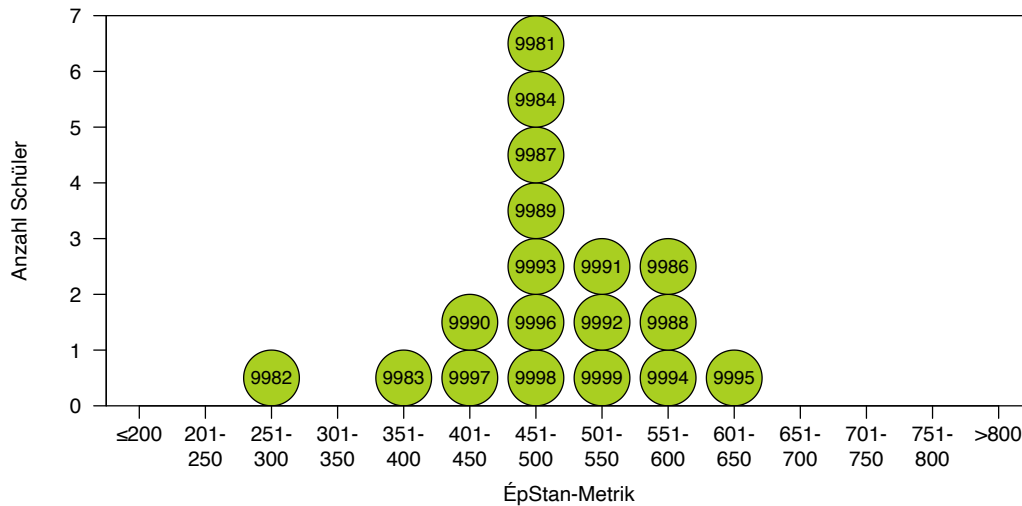


Abbildung 6: Verteilung Mathematikkompetenz

### 3 Schüler nach Socles in Prozent

Die folgenden Grafiken ermöglichen es, die Verteilung der Kompetenzwerte in Ihrer Klasse nach Socles mit der Verteilung der Kompetenzwerte in allen Klassen zu vergleichen. Die grünen Balken geben jeweils an, wie viel Prozent der Schülerinnen und Schüler Ihrer Klasse sich auf dem jeweiligen Niveau befinden. Die schwarzen Balken enthalten die gleiche Information für alle Klassen des Zyklus 4.1. Bei den Socles handelt es sich wiederum um die Socles des Zyklus 3. Mehr zur Definition und Messung der Socles finden Sie im Dokument „Erläuterungen zum Klassen- und Schulbericht“.

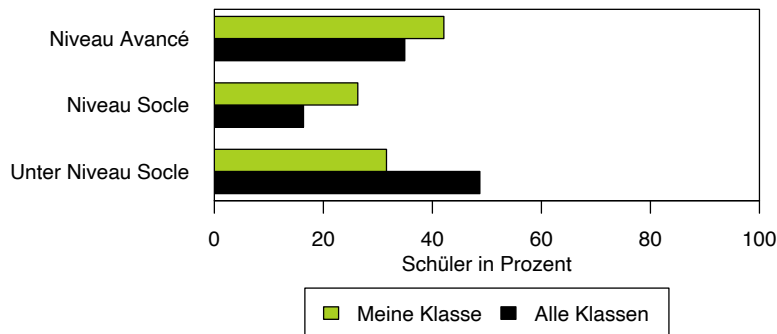
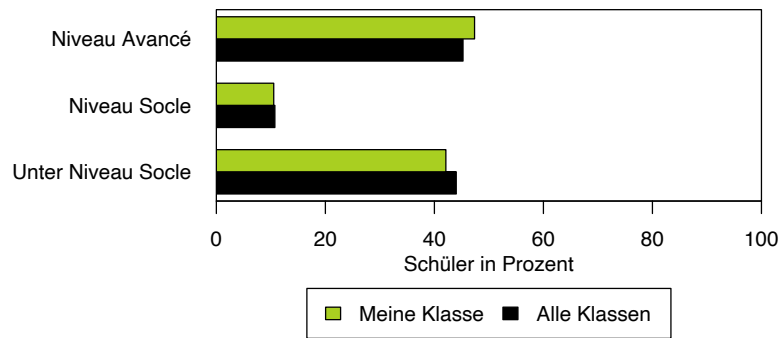
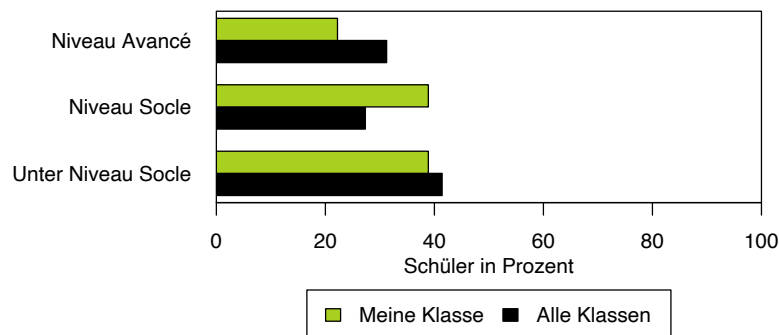


Abbildung 7: Deutsch Lesekompetenz nach Socles in Prozent

Abbildung 8: Französisch Lesekompetenz nach *Socles* in ProzentAbbildung 9: Mathematikkompetenz nach *Socles* in Prozent

## 4 Mittlere Kompetenzwerte und fairer Vergleich

In den folgenden Abbildungen sehen Sie die mittleren Kompetenzwerte Ihrer Klasse im Vergleich zum jeweiligen Landesmittelwert grafisch dargestellt.

Die mittlere Leistung einer Schulklasse hängt auch von der Zusammensetzung der Schülerschaft ab. Hierzu gehören der sozioökonomische Hintergrund der Schülerinnen und Schüler, der Anteil von Jungen und Mädchen und der Anteil von Kindern mit Migrationshintergrund in der Klasse. Um Ihnen einen zusätzlichen Eindruck über den Leistungsstand Ihrer Klasse zu verschaffen, ist in den folgenden Abbildungen deshalb auch ein „Erwartungsbereich“ angegeben. Er gibt an, welches Ergebnis für Ihre Klasse aufgrund der Zusammensetzung der Schülerschaft hinsichtlich Geschlecht, Nationalität, Sprachen, sozioökonomischem Hintergrund und Schullaufbahn Daten statistisch zu erwarten ist. Liegt der tatsächliche Mittelwert Ihrer Klasse über dem Erwartungsbereich, so schneidet Ihre Klasse besser ab, als statistisch zu erwarten gewesen wäre. Liegt der tatsächliche Mittelwert Ihrer Klasse dagegen unter dem Erwartungsbereich, signalisiert dies schlechtere Werte, als statistisch zu erwarten gewesen wäre. Mehr zum Thema „faire Vergleiche“ finden Sie im Dokument „Erläuterungen zum Klassen- und Schulbericht“.

Zur besseren Lesbarkeit der Abbildungen ist der Klassenmittelwert als kleiner grüner Punkt auf der Höhe des Erwartungsbereichs erneut dargestellt.

Der Mittelwert Ihrer Klasse in Deutsch Lesekompetenz liegt über dem Erwartungsbereich. Ihre Klasse schneidet also besser ab, als statistisch zu erwarten war (Abbildung 10).

Der Mittelwert Ihrer Klasse in Französisch Lesekompetenz liegt über dem Erwartungsbereich. Ihre Klasse schneidet also besser ab, als statistisch zu erwarten war (Abbildung 11).

Der Mittelwert Ihrer Klasse in Mathematikkompetenz liegt im Erwartungsbereich. Ihre Klasse schneidet also in etwa so gut ab, wie statistisch zu erwarten war (Abbildung 12).

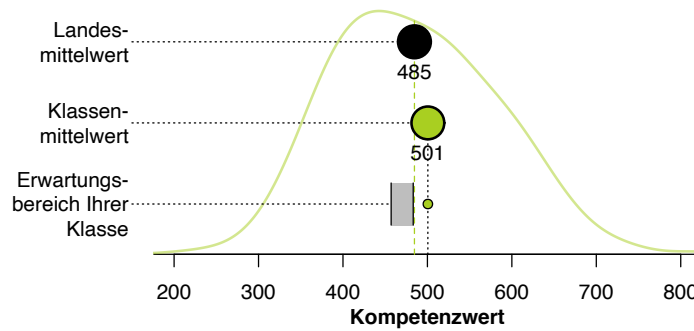


Abbildung 10: Mittelwerte und Erwartungsbereich für Deutsch Lesekompetenz

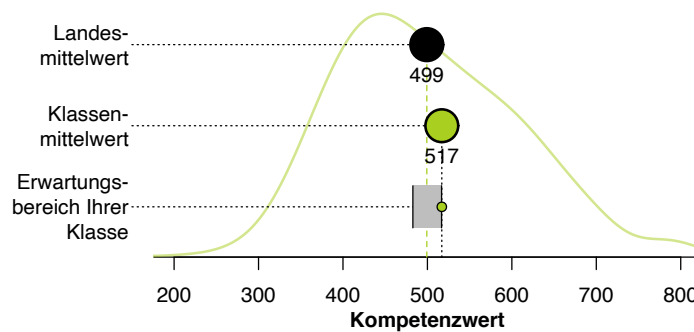


Abbildung 11: Mittelwerte und Erwartungsbereich für Französisch Lesekompetenz

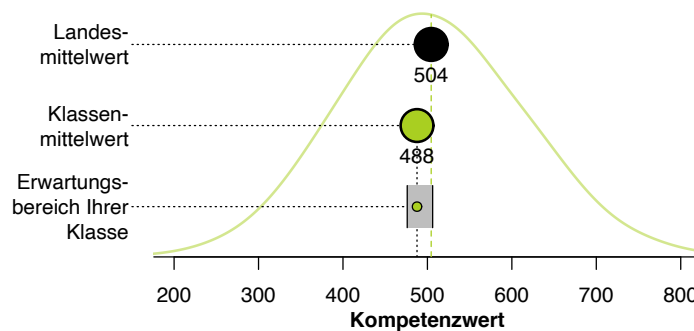


Abbildung 12: Mittelwerte und Erwartungsbereich für Mathematikkompetenz

## 5 Schulische Lernmotivation und Klassenklima

In den Abbildungen 13 bis 16 werden die Lernmotivation der Schülerinnen und Schüler in den Fächern Deutsch, Französisch und Mathematik sowie die generelle Lernmotivation dargestellt. Die Mittelwerte werden mit dem nationalen Durchschnitt (alle 4.1 Klassen) verglichen. In Abbildung 17 wird der Mittelwert des Klassenklimas für Ihre Klasse dargestellt und mit dem landesübergreifenden Mittelwert (alle 4.1 Klassen) verglichen. Erläuterungen zu den einzelnen Konzepten finden Sie im Dokument „Erläuterungen zum Klassen- und Schulbericht“ .

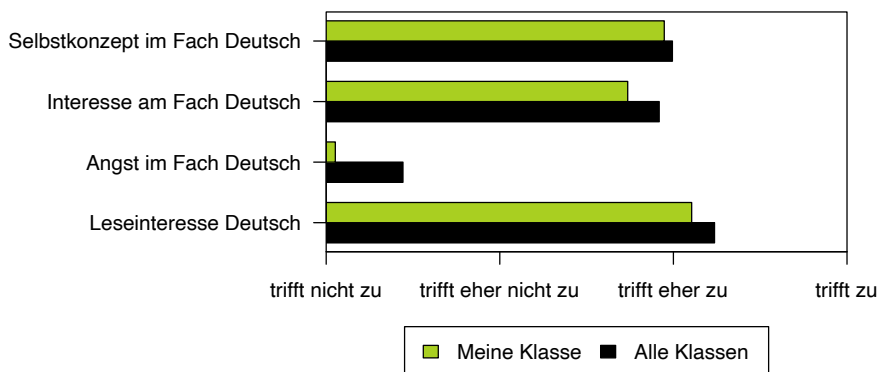


Abbildung 13: Lernmotivation im Fach Deutsch

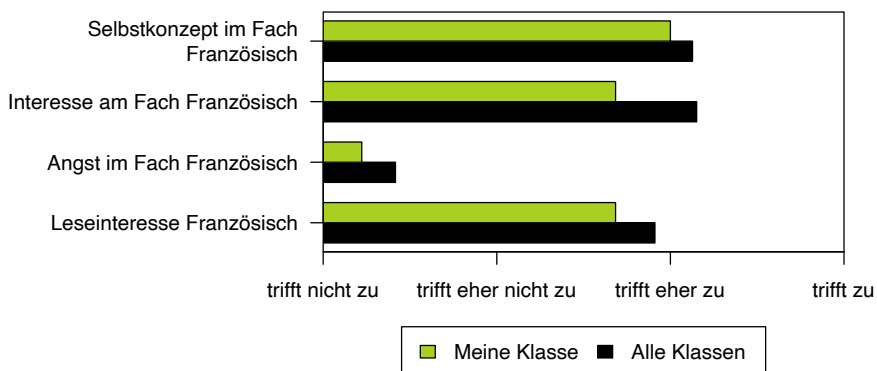


Abbildung 14: Lernmotivation im Fach Französisch

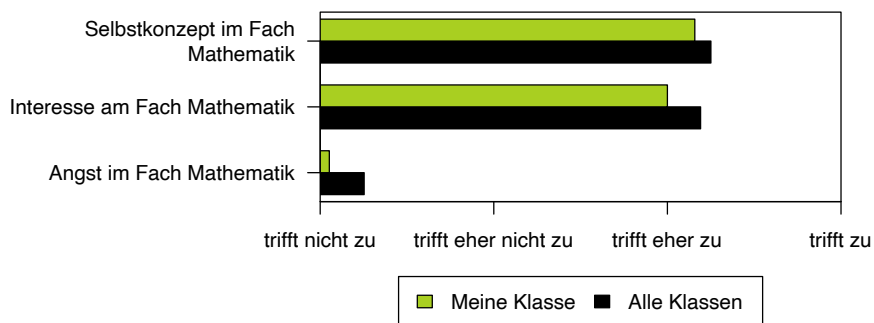


Abbildung 15: Lernmotivation im Fach Mathematik

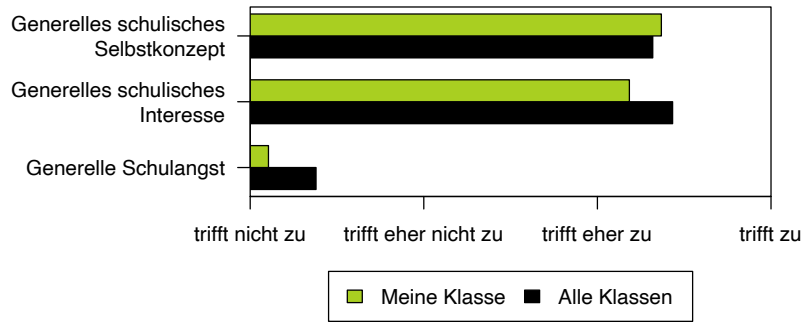


Abbildung 16: Generelle schulische Lernmotivation

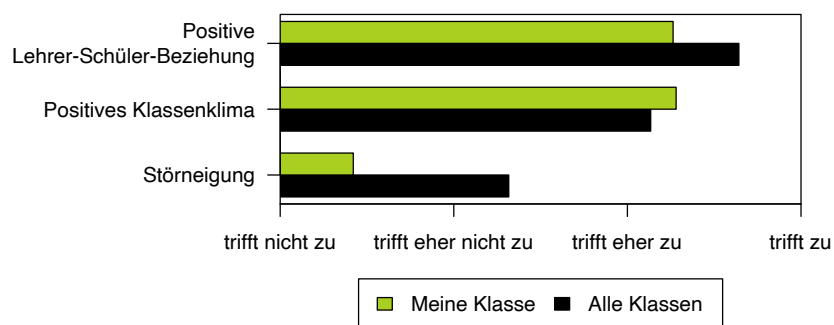


Abbildung 17: Klassenklima



## 6 Überblick über individuelle Ergebnisse

Schülernr.	Name	Kompetenzeinstufung nach <i>Socles</i>		
		Deutsch	Französisch	Mathematik
9981		unter <i>Socle</i>	unter <i>Socle</i>	unter <i>Socle</i>
9982		unter <i>Socle</i>	unter <i>Socle</i>	unter <i>Socle</i>
9983		unter <i>Socle</i>	unter <i>Socle</i>	unter <i>Socle</i>
9984		<i>Socle</i>	<i>Avancé</i>	<i>Socle</i>
9985		<i>Socle</i>	unter <i>Socle</i>	—
9986		<i>Avancé</i>	<i>Avancé</i>	<i>Avancé</i>
9987		<i>Avancé</i>	<i>Avancé</i>	<i>Socle</i>
9988		<i>Avancé</i>	<i>Avancé</i>	<i>Avancé</i>
9989		<i>Socle</i>	unter <i>Socle</i>	<i>Socle</i>
9990		<i>Socle</i>	<i>Avancé</i>	unter <i>Socle</i>
9991		<i>Avancé</i>	<i>Avancé</i>	<i>Socle</i>
9992		<i>Socle</i>	<i>Avancé</i>	<i>Socle</i>
9993		unter <i>Socle</i>	<i>Avancé</i>	<i>Socle</i>
9994		<i>Avancé</i>	<i>Socle</i>	<i>Avancé</i>
9995		<i>Avancé</i>	<i>Socle</i>	<i>Avancé</i>
9996		unter <i>Socle</i>	unter <i>Socle</i>	unter <i>Socle</i>
9997		<i>Avancé</i>	unter <i>Socle</i>	unter <i>Socle</i>
9998		unter <i>Socle</i>	unter <i>Socle</i>	unter <i>Socle</i>

---

---

		Kompetenzeinstufung nach <i>Socles</i>		
Schülernr.	Name	Deutsch	Französisch	Mathematik
9999		<i>Avancé</i>	<i>Avancé</i>	<i>Socle</i>

---