

LUCET

LUXEMBOURG CENTRE
FOR EDUCATIONAL TESTING



LE GOUVERNEMENT
DU GRAND-DUCHÉ DE LUXEMBOURG
Ministère de l'Éducation nationale,
de l'Enfance et de la Jeunesse



ÉPREUVES STANDARDISÉES (ÉPSTAN)

2024-2025 | CYCLE 3.1

Informationen zu Inhalten und
Durchführung



REFERENZRAHMEN DER ÉPSTAN

- Ausgewählte Kompetenzbereiche bedingt u.a. durch effiziente Aufgabenformate und Zeitbegrenzung.
- Gesetzliche Grundlagen der ÉpStan (Loi du 6 février 2009)
 - Art. 7. L'évaluation du système éducatif = évaluation des compétences atteintes par les élèves à différents niveaux de leur scolarité.
- Referenzrahmen: nationale Bildungsstandards im „Plan d'Études“
- Rückmeldung zu den erreichten Kompetenzen in
 - Deutsch Leseverstehen
 - Deutsch Hörverstehen
 - Mathematik

FEEDBACK AUS DEN ÉPSTAN

Bericht	Adressat	Inhalte
Klassenbericht	Klassenlehrer*in	<ul style="list-style-type: none"> • Einzelergebnisse der Schüler*innen • Ergebnisse der Klasse (brutto und „fair“) • Vergleich zu landesweiten Ergebnissen
Schülerbericht	Klassenlehrer*in, Schüler*innen, Eltern	<ul style="list-style-type: none"> • Einzelergebnis des*der Schülers*Schülerinnen • Landesdurchschnitt Cycle 3. I
Schulbericht	Direction de région, SCRIPT (Division du traitement de données sur la qualité de l'encadrement et de l'offre scolaire et éducative), Präsident*in	<ul style="list-style-type: none"> • Ergebnisse auf Schulebene (brutto und „fair“) • Vergleich zu landesweiten Ergebnissen • KEINE Informationen zu einzelnen Schülern*Schülerinnen oder Klassen
Nationale Ergebnisse - https://dashboard.epstan.lu	alle Interessierten	<ul style="list-style-type: none"> • landesweite Ergebnisse • KEINE Informationen zu einzelnen Schülern*Schülerinnen, Klassen oder Schulen

WER NIMMT TEIL?

- Alle Schüler*innen des Cycle 3.1
- Abwesende Schüler*innen sollen die Möglichkeit erhalten, unter standardisierten Bedingungen Tests nachzuholen (Aufsicht, ruhiger Arbeitsraum, etc.)
- Unter gewissen Umständen ist die begründete Nicht-Teilnahme vereinzelter Schüler*Schülerinnen möglich. In solchen Fällen ist die *Direction de région* zu konsultieren.

WER NIMMT TEIL?

- **Kinder mit sprachlichen Schwierigkeiten (« primo-arrivants »)**
 - Mathematik stets versuchen, da die Erfassung so sprachfrei wie möglich erfolgt und eine Übersetzung der Aufgaben durch die Aufsichtsperson möglich ist.
 - Lese- & Hörverstehen je nach Sprachfähigkeit abwägen (Es ist auch möglich, das Kind an den Heften arbeiten zu lassen, damit es nicht ausgeschlossen ist, aber die Antworten nicht zu kodieren.)
- **Visuelle und auditive Auffälligkeiten**
 - Testhefte werden durch die jeweiligen *centres de compétences* angepasst
- **Entwicklungsstörungen**
 - bisher uneinheitliche Regelung, eher Einzelfallentscheidungen durch Lehrkraft in Rücksprache mit Direction de région

NEUE WEGE IN SACHEN DATENSCHUTZ

- Implementation einer Trusted Third Party (TTP) im EF

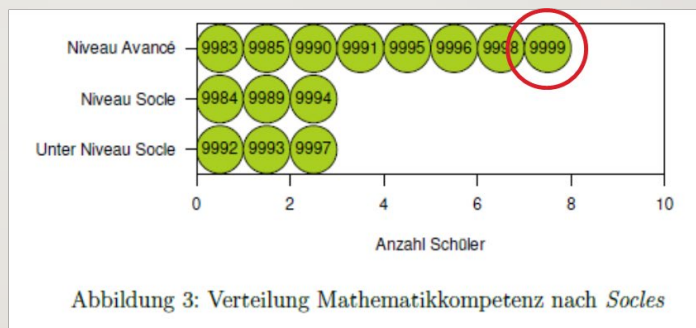
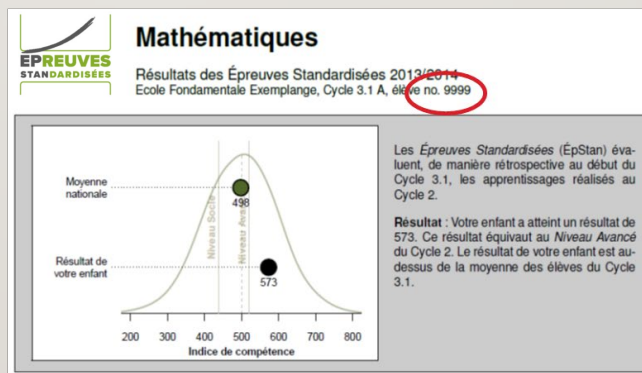
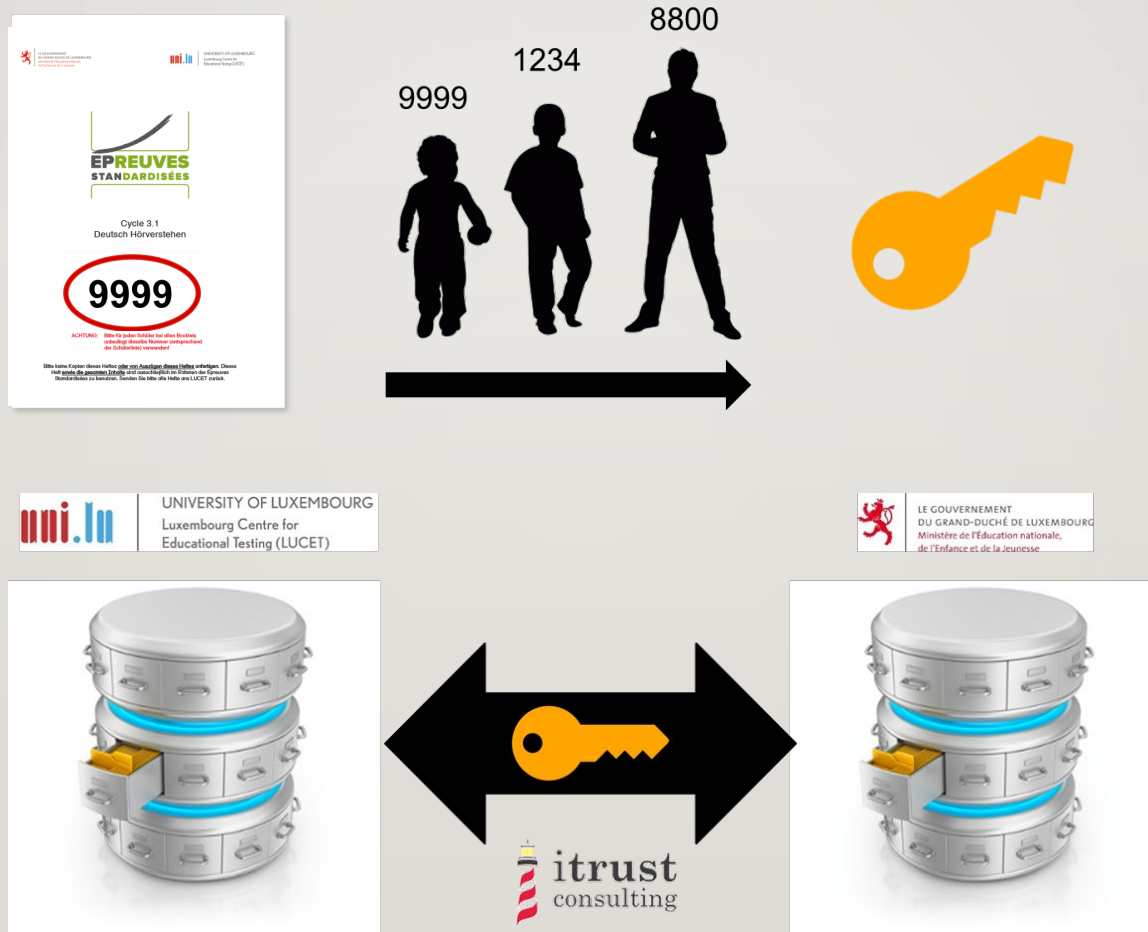


Abbildung 3: Verteilung Mathematikkompetenz nach Socles



Ab 2024:
5stelliger Code

TRUSTED THIRD PARTY (TTP) IM EF



TRUSTED THIRD PARTY (TTP) IM EF

- Prozedur GDPR-kompatibel und identisch der TTP-Lösung in der Sekundarstufe (implementiert seit 2014)
- Zyklus-Koordinator*innen sind gleichzeitig auch ÉpStan-Koordinator*innen
- Koordinator*in bezieht überitrust die Klassenlisten für alle teilnehmenden Klassen der Grundschule
- Koordinator*in verteilt die Klassenlisten an die Klassenlehrer*innen
- Koordinator*in korrigiert die Anzahl an Schüler*innen falls nötig im TTP Portal

ABLAUF - KLASSENLISTEN

VORLÄUFIGE KLASSENLISTEN

- Lehrer*innen bekamen Anfang Oktober vorläufige Klassenlisten durch Ihre*n Zyklus Koordinator*in.
- Falls Änderungen vorzunehmen sind, war dies bis einschließl. 10.10. über SCOLARIA möglich.

KLASSENLISTE ZUR TESTDURCHFÜHRUNG

- Listen stehen den Koordinatoren seit dem 11. Oktober zum Download bereit.
- Liste prüfen und falls Änderungen nötig sind, bitte schnellstmögliche Rückmeldung an den/die Koordinator*in.
- Es erfolgt kein automatischer Austausch mehr zwischen itrust und SCOLARIA.

ABLAUF - KLASSENLISTEN

EPSTAN 2024-2025, Zyklus 3.1

ÉpStan Klassennummer: 21001
Klassenliste zur Testung



Vorläufige Klassenliste – NICHT ZUR TESTDURCHFÜHRUNG!

Schule: École fondamentale de Lenningen

Name der Klasse: Classe Frerich

Klassenlehrer(in): DEMBOSKY Tara

ÉpStan-Koordinator: KINAS AI (omar@itrust.lu), BAYLIS Malorie (rachel.woltschlaeger@uni.lu), AYDT Renea (yaman@itrust.lu)

Bitte prüfen Sie zur Vorbereitung auf die diesjährigen „Épreuves Standardisées“ (ÉpStan), ob alle Schüler(innen) Ihrer Klasse auf dieser vorläufigen Klassenliste stehen. Falls Kinder fehlen oder Kinder fälschlicherweise Ihrer Klasse zugeordnet sind, bitten wir Sie, die Angaben für Ihre Klasse in SCOLARIA zu ändern. Diese Änderung kann bis zum 9. Oktober erfolgen. **Änderungen in SCOLARIA, die nach dem 9. Oktober vorgenommen werden, werden nicht mehr automatisch in die Klassenliste übernommen!** Das bedeutet, dass ab diesem Zeitpunkt Änderungen der Klassenzusammensetzung nur noch über den ÉpStan Koordinator durchgeführt werden können.

Anhand dieser (möglicherweise korrigierten) Liste wird eine finale Klassenliste erstellt, die jedem/jeder Schüler(in) einen Code für die diesjährigen ÉpStan zuteilt. Diese Liste erhalten Sie rechtzeitig vor den ÉpStan von dem/der ÉpStan-Koordinator(in). **Ohne die „Klassenliste zur Testung“ mit individuellen Codes kann das Material auf keinen Fall verteilt werden. Falls Sie die „Klassenliste zur Testung“ nicht rechtzeitig erhalten, kontaktieren Sie bitte Ihre(n) ÉpStan-Koordinator(in)**

Falls Sie Fragen zu den ÉpStan haben, kontaktieren Sie bitte das ÉpStan-Helpdesk unter 466644-9777 oder info@epstan.lu

Das ÉpStan-Team der Universität Luxemburg dankt vielmals für Ihre Mitarbeit!

Name	Vorname	Matricule
Batey	Lashawna	2002 12 10 66346
Biancardi	Melaine	2001 11 11 35014
Bixby	Keren	2002 11 17 23C02
Dieckman	Quinn	2004 12 30 42139
Diffenderfer	Betsy	2000 12 16 86167
Draghi	Max	1999 11 29 60301
Foots	Alona	2002 12 28 50084
Fuhri	Jerrod	2002 10 21 76434
Garcia	Genie	1999 10 28 37492
Gerdas	Loralee	2000 10 26 37470
Hackworth	Bettina	1999 12 23 71554
Herszkowitz	Emil	2001 12 19 32259
Hillabush	Jeremiah	2005 11 20 34022

EPSTAN 2024-2025, Zyklus 3.1

ÉpStan Klassennummer: 21001
Klassenliste zur Testung



Klassenliste zur Testung

Diese Klassenliste ist nur für Sie, bitte gut aufbewahren und nicht ans LUCET oder SCRIPT senden.

Schule: École fondamentale de Lenningen

Name der Klasse: Classe Frerich

Klassenlehrer(in): DEMBOSKY Tara

ÉpStan-Koordinator: KINAS AI (omar@itrust.lu), BAYLIS Malorie (rachel.woltschlaeger@uni.lu), AYDT Renea (yaman@itrust.lu)

Anhand dieser Klassenliste verteilen Sie bitte die ÉpStan-Testmaterialien an die Schüler. Jeder Schüler erhält jeweils das Material mit dem Code, den Sie neben seinem Namen finden. **Bitte verteilen Sie unbedingt alle Testmaterialien so, dass jede(r) Schüler(in) nur das Exemplar mit dem für ihn/sie vorgesehenen Code erhält! Benutzen Sie bitte keinesfalls Material, welches einer anderen Klasse zugeordnet wurde!**

Falls Sie versehentlich Exemplare anders als vorgesehen verteilt haben und dies nicht mehr rückgängig zu machen ist, kontaktieren Sie bitte das ÉpStan-Helpdesk unter 466644-9777 oder info@epstan.lu. Falls bis zu zwei Schüler(innen) Ihrer Klasse nicht auf der Klassenliste stehen, tragen Sie bitte ihre Namen in die Liste ein und händigen Sie ihnen das Material mit dem passenden Code aus. **Machen Sie in diesem Fall bitte unbedingt eine Kopie der Liste und geben diese dem/der Koordinator(in) weiter. Fehlen mehr als zwei Schüler(innen), kontaktieren Sie bitte umgehend den/die Koordinator(in) Ihrer Schule.**

Bewahren Sie diese Klassenliste nach der Testung an einem sicheren Ort auf, da Sie diese Liste für die Zuordnung der Ergebnisse benötigen. **Geben Sie die Klassenliste keinesfalls an Dritte weiter und senden Sie diese Liste bitte nicht ans LUCET oder SCRIPT.**

Das ÉpStan-Team der Universität Luxemburg dankt vielmals für Ihre Mitarbeit!

Code	Name	Vorname	Matricule	Elternfragebogen zurück?
0001	Diffenderfer	Betsy	2000 12 16 86167	<input type="checkbox"/>
0002	Suggs	Skye	2004 11 20 1804Y	<input type="checkbox"/>
0003	Hoback	Ena	2003 11 21 39963	<input type="checkbox"/>
0004	Ringel	Coreen	1999 10 27 23036	<input type="checkbox"/>
0005	Dieckman	Quinn	2004 12 30 42139	<input type="checkbox"/>
0006	Bixby	Keren	2002 11 17 23C02	<input type="checkbox"/>
0007	Batey	Lashawna	2002 12 10 66346	<input type="checkbox"/>
0008	Biancardi	Melaine	2001 11 11 35014	<input type="checkbox"/>
0009	Hillabush	Jeremiah	2005 11 20 34022	<input type="checkbox"/>
0010	Garcia	Genie	1999 10 28 37492	<input type="checkbox"/>
0011	Fuhri	Jerrod	2002 10 21 76434	<input type="checkbox"/>

WAS WIRD WANN GETESTET?

- Deutsch Leseverstehen
 - 12.11.24 ●
- Deutsch Hörverstehen
 - 14.11.24 ●
- Mathematik Testheft I
 - 19.11.24 ●
- Mathematik Testheft 2
 - 21.11.24 ●
- Pretest in einem der Fächer
 - 26.11.24 ●

November 2024

Montag	Dienstag	Mittwoch	Donnerstag	Freitag	Samstag	Sonntag
28	29	30	31	1	2	3
4	5	6	7	8	9	10
11	12 ●	13	14 ●	15	16	17
18	19 ●	20	21 ●	22	23	24
25	26 ●	27	28	29	30	1

iKalendar.org

WISSENSWERTES ZU DEN TESTS

- **Testsprache**
 - Deutsch
- **Testdauer**
 - jeweils circa 50 Minuten (Hörverstehen 40 Minuten)
- **Testformat**
 - Papier (Testhefte; circa 30 Items pro Heft)
 - ausschließlich geschlossene und halboffene Antwortformate

WISSENSWERTES ZU DEN TESTS

Link für die Audiodateien: cbt.epstan.lu
Informationen zu Login, Passwörter und einer Demoversion stehen im Manual

Haupttest	Passwort
Deutsch Hörverstehen	[REDACTED]

Pretest	Passwort
Deutsch Hörverstehen	[REDACTED]

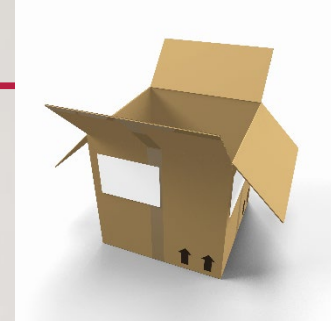
Bei Problemen mit der Audiodatei können Sie eine CD unter info@epstan.lu oder der 46 66 44 9777 beantragen

Das Login ändert sich nicht!

FRAGEBÖGEN

- Schülerfragebogen
 - Testtag frei wählbar zwischen dem **06.11** und **28.11.24**
 - Testdauer circa eine Schulstunde, Aufteilung auf zwei Tage ebenfalls möglich (bitte Anweisungen im Manual befolgen)
- Elternfragebogen
 - Schüler nehmen den Fragebogen mit nach Hause
 - Testdauer circa 10 Minuten

WELCHES MATERIAL ERHALTE ICH?



- Für jede zu betreuende Klasse
 - **Elternbriefe** (bereits Anfang Oktober an Schulen versendet)
 - **Manual zur Durchführung** der Épreuves Standardisées
 - **Informationsblatt** "Wichtige Informationen zu den Épreuves Standardisées" inkl. Rücksendetikett

 - **Testhefte Deutsch Hörverstehen**
 - **Testhefte Deutsch Leseverstehen**
 - **Testhefte Mathematik I**
 - **Testhefte Mathematik 2**
 - **Testhefte für Pretest** (entw. **Deutsch Hörverstehen** oder **Deutsch Leseverstehen** oder **Mathematik**)

 - **Schülerfragebögen** inkl. Lehrerversion (Durchführung des Schülerfragebogens) und **Rückumschlag (Uni)**
 - **Elternfragebögen** inkl. Briefumschläge und **Rückumschlag (Uni)**

ABLAUF - NACH ERHALT DES MATERIALS

- Lehrer*innen **lesen** das **Handbuch** zur Durchführung der ÉpStan und machen sich vor dem ersten Testtag mit dem Material vertraut.

ABLAUF - NACH ERHALT DES MATERIALS

- Lehrer*innen **lesen** das **Handbuch** zur Durchführung der ÉpStan und machen sich vor dem ersten Testtag mit dem Material vertraut.
- Lehrer*innen **prüfen** die **Vollständigkeit** des Materials und die Klassenliste zur Testdurchführung.

ABLAUF - TESTDURCHFÜHRUNG

- Lehrer*innen **lesen** das **Handbuch** zur Durchführung der ÉpStan und machen sich vor dem ersten Testtag mit dem Material vertraut.
- Lehrer*innen **prüfen** die **Vollständigkeit** des Materials und die Klassenliste zur Testdurchführung.
- Lehrer*innen **teilen** alle Testhefte und Fragebögen immer **entsprechend dieser Liste (!) aus**.

INDIVIDUELLE NUMMERIERUNG

- **Alle** Dokumente haben individuelle Nummerierungen!



ABLAUF - TESTDURCHFÜHRUNG

- Lehrer*innen **lesen** das **Handbuch** zur Durchführung der ÉpStan und machen sich vor dem ersten Testtag mit dem Material vertraut.
- Lehrer*innen **prüfen** die **Vollständigkeit** des Materials und die Klassenliste zur Testdurchführung.
- Lehrer*innen **teilen** alle Testhefte und Fragebögen immer **entsprechend dieser Liste (!)** aus.
- **Testdurchführung** an 5 festgelegten Testtagen (**12. & 14.11.** Deutsch; **19. & 21.11.** Mathematik; **26.11.** Pretest)

ABLAUF - TESTAUSWERTUNG

- Lehrer*innen **lesen** das **Handbuch** zur Durchführung der ÉpStan und machen sich vor dem ersten Testtag mit dem Material vertraut.
- Lehrer*innen **prüfen** die **Vollständigkeit** des Materials und die Klassenliste zur Testdurchführung.
- Lehrer*innen **teilen** alle Testhefte und Fragebögen immer **entsprechend dieser Liste (!)** aus.
- **Testdurchführung** an 5 festgelegten Testtagen (12. & 14.11. Deutsch; 19. & 21.11. Mathematik; 26.11. Pretest)
- Lehrer*innen **verbessern** die Testhefte und tragen die Ergebnisse in die **digitalen Kodiermasken** ein.

DIGITALE KODIERMASKEN

- <https://coding.epstan.lu>
- Zugang über PC, Tablet, Smartphone
- Instruktionsvideo vorhanden
- Kodieranleitung kann heruntergeladen werden



ABLAUF - SCHÜLERFRAGEBOGEN





- Lehrer*innen **lesen** das **Handbuch** zur Durchführung der ÉpStan und machen sich vor dem ersten Testtag mit dem Material vertraut.
- Lehrer*innen **prüfen** die **Vollständigkeit** des Materials und die Klassenliste zur Testdurchführung.
- Lehrer*innen **teilen** alle Testhefte und Fragebögen immer **entsprechend dieser Liste (!)** aus.
- **Testdurchführung** an 5 festgelegten Testtagen (12. & 14.11. Deutsch; 19. & 21.11. Mathematik; 26.11. Pretest)
- Lehrer*innen **verbessern** die Testhefte-und tragen die Ergebnisse in die **digitalen Kodiermasken** ein.
- Lehrer*innen füllen **gemeinsam** mit den Schülern*Schülerinnen den **Schülerfragebogen** aus (Tag/bzw. zwei Tage frei wählbar während der Testwochen).

SCHÜLERFRAGEBOGEN (I)

Beispiel: Eis



Ich mag Eis.

-  „NEIN! Ich mag kein Eis!“
-  „Nein, ich mag nur manchmal Eis.“
„Nein, ich glaube ich mag kein Eis.“
-  „Ja, ich mag meistens Eis.“
„Ja, ich glaube ich mag Eis.“
-  „JA! Ich mag Eis!“

SCHÜLERFRAGEBOGEN (2)

6

EpStan 2020-2021 – Lehrmanual – Schülerfragebogendurchführung – C3.1


Hinweise für die Durchführung	
Erklären Sie bitte den Schülerinnen und Schülern, dass es auf dieser Seite darum geht, anhand eines Beispiels zu verstehen, wie man auf den folgenden Seiten auf Fragen antworten kann.	
Lesen Sie bitte die Beispielfrage und die Antwortoptionen (inklusive Durchnummerierung zur besseren Orientierung) auf Luxemburgisch laut vor. Formulieren Sie (zusammen mit der Klasse) die Bedeutung der einzelnen Antwortoptionen (analog zum umrahmten Text) explizit aus. Lesen Sie die Beispielfrage und die Antwortoptionen (inklusive Durchnummerierung) ein weiteres Mal laut vor und bitten Sie die Schülerinnen und Schüler die für sie passende Antwort währenddessen anzukreuzen. Weisen Sie die Schülerinnen und Schüler dabei explizit darauf hin, dass sie bei Fragen von diesem Typ nur ein einziges Kreuz machen dürfen. Falls die Schülerinnen und Schüler dennoch irrtümlicherweise mehr als ein Kreuz machen sollten, müssen sie unbedingt ihre endgültige Antwort eindeutig markieren. Weichen Sie bei Verständnisschwierigkeiten auf die französische Übersetzung aus.	
Standardisierte Übersetzungen	
Quelle glace préférés-tu ?	Wéi eng Glace hues du am léifsten?
1. « Je préfère la glace à la vanille. »	1. „Ech hu Vanilloglace am léifsten.“
2. « Je préfère la glace au citron. »	2. „Ech hunn Zitrounglace am léifsten.“
3. « Je préfère la glace au chocolat. »	3. „Ech hu Schokoladeglace am léifsten.“
4. « Je préfère la glace à la fraise. »	4. „Ech hunn Äerdbeerglace am léifsten.“
Zusatzinformationen	
Beispiel – wird nicht ausgewertet	

www.epstan.lu

info@epstan.lu

EpStan 2020-2021 – Lehrmanual – Schülerfragebogendurchführung – C3.1

7

0596289139	9999
Beispiel: Welches Eis magst du am liebsten?	
	
1. <input type="checkbox"/> Vanille 2. <input type="checkbox"/> Zitrone 3. <input type="checkbox"/> Schokolade 4. <input type="checkbox"/> Erdbeere	
<div style="border: 1px solid black; padding: 5px;"> <p>1. „Ich mag am liebsten Vanilleeis.“ 2. „Ich mag am liebsten Zitroneneis.“ 3. „Ich mag am liebsten Schokoladeneis.“ 4. „Ich mag am liebsten Erdbeereis.“</p> <p>Kreuze an, was passt.</p> <p>Achtung! So <input checked="" type="checkbox"/> und nicht so <input checked="" type="checkbox"/>.</p> <p>Achtung! Nur 1 Kreuz machen.</p> <p>Achtung! Wenn du dich irrt und mehr als 1 Kreuz machst, dann umkreise das richtige Kreuz so: <input checked="" type="checkbox"/></p> </div>	
SF 03-2	

info@epstan.lu

www.epstan.lu

24

ABLAUF - ELTERNFRAGEBOGEN

- Lehrer*innen **lesen** das **Handbuch** zur Durchführung der ÉpStan und machen sich vor dem ersten Testtag mit dem Material vertraut.
- Lehrer*innen **prüfen** die **Vollständigkeit** des Materials und die Klassenliste zur Testdurchführung.
- Lehrer*innen **teilen** alle Testhefte und Fragebögen immer **entsprechend dieser Liste (!) aus**.
- **Testdurchführung** an 5 festgelegten Testtagen (14. & 16.11. Deutsch; 21. & 23.11. Mathematik; 28.11. Pretest)
- Lehrer*innen füllen **gemeinsam** mit den Schülern den **Schülerfragebogen** aus (Tag/bzw. zwei Tage frei wählbar während der Testwochen).
- Lehrer*innen geben den Schüler*innen die **Elternfragebögen** mit den Briefumschlägen **mit nach Hause** und sammeln die ausgefüllten und versiegelten Elternfragebögen wieder ein.

ABLAUF - PRETEST

- **Testdurchführung** am **26.11.**
- Testdurchführung erfolgt **analog** zu den vier **Haupttests**
- Jede Klasse bearbeitet einen Pretest (entw. Deutsch Hörverstehen oder Deutsch Leseverstehen oder Mathematik). Zuteilung erfolgt zufällig
- Individuelle **Nummerierung** ist **identisch** mit der des Haupttests
- Ergebnisse in die **digitalen Kodiermasken** eintragen
- Das ganze Pretestmaterial wird zusammen zurückgeschickt

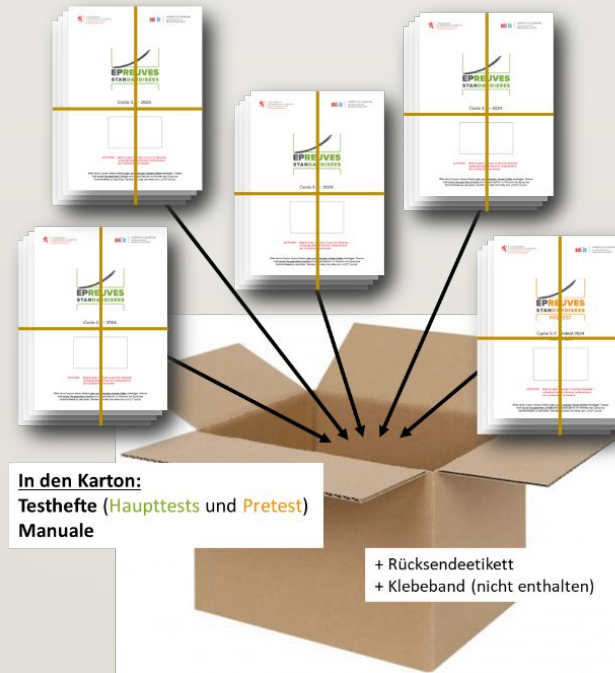
ABLAUF - RÜCKSENDUNG



NEU!

- Testhefte werden ausschließlich Anhang der ÉpStan Kartons an uns zurückgeschickt.
- Schülerfragebögen und Elternfragebögen werden in separaten Umschlägen an uns geschickt, damit diese prioritär behandelt werden können.

- Stichtag:
29.11.24



Separate Umschläge verschicken:



Elternfragebögen
(blaues Etikett)



Schülerfragebögen
(rotes Etikett)

WAS TUN WENN...

- ... mehr als ein Kind nicht auf der Klassenliste zur Testdurchführung steht?
 - ÉpStan Koordinator*in für den eigenen Zyklus schnellstmöglich kontaktieren
 - ÉpStan Koordinator*in trägt die Schüler*innen im TTP ein, wir werden informiert und schicken eine Nachsendung
- ... Materialien fehlen?
- ... sonst etwas nicht läuft wie geplant?
 - wenden Sie sich bitte an die Helpline Tel. **46 66 44 97 77** (von 8:00 Uhr bis 16:00 Uhr) oder per E-Mail an info@epstan.lu

**Vielen Dank für Ihre
Unterstützung!**